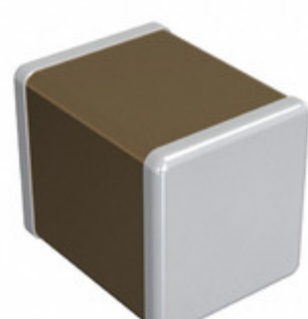


## GCM32ER71E106KA57K



Obrázky jsou pouze orientační.  
Podrobné informace o produktu naleznete v části Technické údaje produktu.  
Koupit GCM32ER71E106KA57K s důvěrou od Component-World.HK, 1 rok záruka



INNOVATOR IN ELECTRONICS

Part Number: [GCM32ER71E106KA57K](#)

Výrobce: [Murata Electronics](#)

Popis: CAP CER 10UF 25V X7R 1210

Datový list: [GCM32ER71E106KA57](#)

[Chip Monolithic Automotive Catalog](#)

RoHS Status: Bez olova / V souladu RoHS

Ship From: Hong Kong

Shipment Way: DHL/Fedex/TNT/UPS/EMS

[Request For Quotation](#)

### PARAMETR PRODUKTU

|                            |                              |                                    |   |
|----------------------------|------------------------------|------------------------------------|---|
| Part Number                | GCM32ER71E106KA57K           | Výrobce                            | <a href="#">Murata Electronics</a>  |
| Popis                      | CAP CER 10UF 25V X7R 1210    | Stav volného vedení / RoHS         | Bez olova / V souladu RoHS  |
| Dostupné množství          | 140193 pcs                   | Datový list                        | <a href="#">GCM32ER71E106KA57</a><br><a href="#">Chip Monolithic Automotive Catalog</a> |
| Kategorie                  | <a href="#">Kondenzátory</a> | Napětí - Jmenovitá                 | 25V   |
| Tolerance                  | ±10%                         | Tloušťka (Max)                     | 0.106" (2.70mm)   |
| teplotní koeficient        | X7R                          | Velikost / Rozměry                 | 0.126" L x 0.098" W (3.20mm x 2.50mm)   |
| Série                      | GCM                          | hodnocení                          | AEC-Q200  |
| Obal                       | Original-Reel®               | Paket / krabice                    | 1210 (3225 Metric)  |
| Ostatní jména              | 490-11170-6                  | Provozní teplota                   | -55°C ~ 125°C   |
| Typ montáže                | Surface Mount, MLCC          | Úroveň citlivosti na vlhkost (MSL) | 1 (Unlimited)   |
| Lead Style                 | -                            | Rozestup vývodů                    | -   |
| Stav volného vedení / RoHS | Lead free / RoHS Compliant   | Výška - Sedící (Max)               | -   |
| Funkce                     | -                            | Detailní popis                     | 10µF ±10% 25V Ceramic Capacitor X7R 1210 (3225 Metric)                                  |
| kapacitní                  | 10µF                         | Aplikace                           | Automotive  |

Component-World.com je spolehlivý distributor elektronických součástek. Specializujeme se na všechny elektronické komponenty řady Murata Electronics. Máme 140193 kusy Murata Electronics GCM32ER71E106KA57K na skladě dostupných. Vyžádejte si citát z distributora součástí elektroniky na Component-World.com, náš prodejní tým vás bude kontaktovat do 24 hodin.  
RFQ Email: [info@Components-World.com](mailto:info@Components-World.com)

### SOUVISEJÍCÍ PRODUKTY

|  |   |  |                       |
|--|---|--|-----------------------|
|  | Část#: <a href="#">GCM32ER71A226KE12L</a><br>Popis: CAP CER 22UF 10V X7R 1210     | Výrobci: <a href="#">Murata Electronics</a>          | <a href="#">Dotaz</a> |
|  | Část#: <a href="#">GCM36DCAH-S189</a><br>Popis: CONN EDGE DUAL FEMALE 72POS 0.156 | Výrobci: <a href="#">Sullins Connector Solutions</a> | <a href="#">Dotaz</a> |
|  | Část#: <a href="#">GCM32ER71H105KA37L</a><br>Popis: CAP CER 1UF 50V X7R 1210      | Výrobci: <a href="#">Murata Electronics</a>          | <a href="#">Dotaz</a> |
|  | Část#: <a href="#">GCM32ER71A226ME12K</a><br>Popis: CAP CER 22UF 10V X7R 1210     | Výrobci: <a href="#">Murata Electronics</a>          | <a href="#">Dotaz</a> |
|  | Část#: <a href="#">GCM32ER71H475KA55L</a><br>Popis: CAP CER 4.7UF 50V X7R 1210    | Výrobci: <a href="#">Murata Electronics</a>          | <a href="#">Dotaz</a> |
|  | Část#: <a href="#">GCM36DCAD-S189</a><br>Popis: CONN EDGE DUAL FEMALE 72POS 0.156 | Výrobci: <a href="#">Sullins Connector Solutions</a> | <a href="#">Dotaz</a> |
|  | Část#: <a href="#">GCM32EC7YA106KA03K</a><br>Popis: CAP CER 10UF 35V X7S 1210     | Výrobci: <a href="#">Murata Electronics</a>          | <a href="#">Dotaz</a> |
|  | Část#: <a href="#">GCM32ER71H475KA55K</a><br>Popis: CAP CER 4.7UF 50V X7R 1210    | Výrobci: <a href="#">Murata Electronics</a>          | <a href="#">Dotaz</a> |
|  | Část#: <a href="#">GCM32EC7YA106KA03L</a><br>Popis: CAP CER 10UF 35V X7S 1210     | Výrobci: <a href="#">Murata Electronics</a>          | <a href="#">Dotaz</a> |
|  | Část#: <a href="#">GCM32ER71C226ME19L</a><br>Popis: CAP CER 22UF 16V X7R 1210     | Výrobci: <a href="#">Murata Electronics</a>          | <a href="#">Dotaz</a> |
|  | Část#: <a href="#">GCM32ER71A226ME12L</a><br>Popis: CAP CER 22UF 10V X7R 1210     | Výrobci: <a href="#">Murata Electronics</a>          | <a href="#">Dotaz</a> |
|  | Část#: <a href="#">GCM32ER70J476ME19L</a><br>Popis: CAP CER 47UF 6.3V X7R 1210    | Výrobci: <a href="#">Murata Electronics</a>          | <a href="#">Dotaz</a> |
|  | Část#: <a href="#">GCM32ER71C226KE19L</a><br>Popis: CAP CER 22UF 16V X7R 1210     | Výrobci: <a href="#">Murata Electronics</a>          | <a href="#">Dotaz</a> |
|  | Část#: <a href="#">GCM36DCAH</a><br>Popis: CONN EDGE DUAL FEMALE 72POS 0.156      | Výrobci: <a href="#">Sullins Connector Solutions</a> | <a href="#">Dotaz</a> |
|  | Část#: <a href="#">GCM32ER70J476KE19L</a><br>Popis: CAP CER 47UF 6.3V X7R 1210    | Výrobci: <a href="#">Murata Electronics</a>          | <a href="#">Dotaz</a> |
|  | Část#: <a href="#">GCM36DCAI</a><br>Popis: CONN EDGE DUAL FEMALE 72POS 0.156      | Výrobci: <a href="#">Sullins Connector Solutions</a> | <a href="#">Dotaz</a> |
|  | Část#: <a href="#">GCM36DCAD</a><br>Popis: CONN EDGE DUAL FEMALE 72POS 0.156      | Výrobci: <a href="#">Sullins Connector Solutions</a> | <a href="#">Dotaz</a> |
|  | Část#: <a href="#">GCM32ER71E106KA57L</a><br>Popis: CAP CER 10UF 25V X7R 1210     | Výrobci: <a href="#">Murata Electronics</a>          | <a href="#">Dotaz</a> |
|  | Část#: <a href="#">GCM36DCAI-S189</a><br>Popis: CONN EDGE DUAL FEMALE 72POS 0.156 | Výrobci: <a href="#">Sullins Connector Solutions</a> | <a href="#">Dotaz</a> |
|  | Část#: <a href="#">GCM32ER71C226ME19K</a><br>Popis: CAP CER 22UF 16V X7R 1210     | Výrobci: <a href="#">Murata Electronics</a>          | <a href="#">Dotaz</a> |

### Související klíčová slova pro GCM32ER71E106KA57K

|  |                                |                                  |                                   |
|--|--------------------------------|----------------------------------|-----------------------------------|
| Murata Electronics GCM32ER71E106KA57K. | GCM32ER71E106KA57K distributor | GCM32ER71E106KA57K dodavatel     | GCM32ER71E106KA57K Cena           |
| GCM32ER71E106KA57K Stáhnout datasheet. | GCM32ER71E106KA57K Datasheet.  | GCM32ER71E106KA57K Stock.        | koupit GCM32ER71E106KA57K.        |
| Murata Electronics GCM32ER71E106KA57K. | MURATA GCM32ER71E106KA57K.     | Murata Electronics North America | TOKO / Murata GCM32ER71E106KA57K. |
|  |                                | GCM32ER71E106KA57K.              |                                   |